

熊川哲也が捧ぐ驚異のスペクタクル・アドベンチャー
7年ぶりの大阪公演決定!

Artistic Director: Tetsuya Kumakawa

Production/Additional Choreography: Tetsuya Kumakawa

Music: Adolphe Adam / Leo Delibes / Riccardo Drigo / Prince Peter von Oldenburg / Cesare Luppi / Leon Minkus

Set and Costume Design: Yolanda Sonnabend / Leslie Triller

Lighting Design: Hisashi Akiuchi

海賊

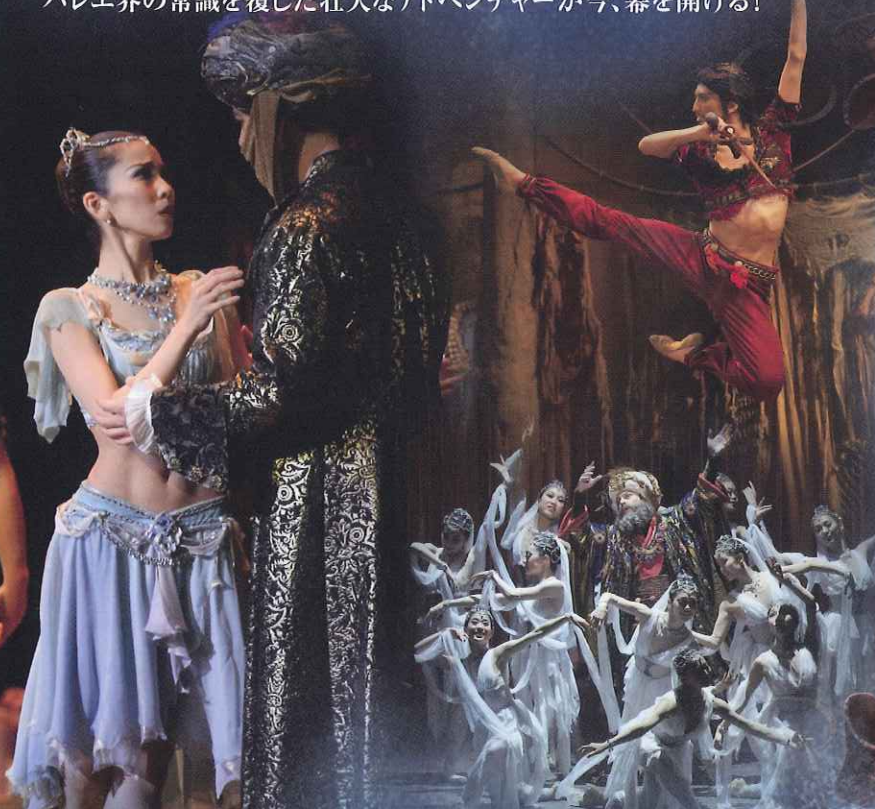
Le Corsaire

熊川哲也 Kバレエカンパニー

〔芸術監督〕熊川哲也

芸術監督・熊川哲也が生んだ前人未到の画期的超大作『海賊』が7年ぶりに大阪の地へ!

古典の名作の一つに数えられながらも、全幕上演の機会には限られていたこの埋もれた名作に、2007年、熊川は類いまれなる独創性を駆使し、かつて誰も想像し得なかった鮮烈な生命を与えた。七つの海を渡る海賊たちの略奪と闘争の日々と海賊船の難破を活写したプロローグからして劇的な舞台では、個性豊かな登場人物たちが躍動し、スリルと感動のドラマが繰り広げられてゆく。音楽の大胆な再構築、冒険活劇の醍醐味を余すところなく引き出したストーリー、そしてどの古典バレエよりも男性ダンサーの魅力を堪能させる踊りの数々——。バレエ界の常識を覆した壮大なアドベンチャーが今、幕を開ける!



STORY

Rumakawa's Production of

Le Corsaire

イオニア海上を航海する一隻の海賊船。首領コンラッド、手下のビルバント、そしてアリを筆頭とする海賊たちは、民間商船を襲って手にした財宝に囲まれ、勝利の美酒に酔いしれている。だがそこに突然嵐が巻き起こり、必死の抵抗も空しく海賊船は難破する。海賊たちが打ち上げられたのはギリシャの浜辺。瀕死の海賊たちを発見したメドーラとグルナーラ姉妹は彼らを手厚く介抱する。コンラッドはメドーラの美しさにひと目で心奪われ、ふたりは恋に落ちる。そこにやって来たのが奴隷商人のランケデム一行。ランケデムはトルコ軍の占領下にあるこの地で、軍の威光を笠に着て傍若無人に少女たちをさらっては金持ちに売りつけ儲けているのだ。姉妹を捕らえて奴隷市場へと連行するランケデム。コンラッドら海賊たちは彼女たちを奪還すべく立ち上がる。そして……。

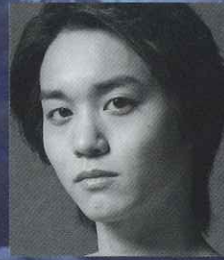
浅川紫織、宮尾俊太郎を筆頭に、熊川が絶大な信頼を寄せる豪華キャストが出演!
2013年ローザンヌ国際バレエ・コンクール 第3位入賞で注目を集め、
Kバレエ入団から2年目の昨秋、早くも『ラ・バヤデール』ソノル役で全幕初主演を果たした
期待の大型新鋭・山本雅也によるアリ役デビューは必見!



浅川紫織
(メドーラ)



宮尾俊太郎
(コンラッド)



山本雅也
(アリ)



白石あゆ美
(グルナーラ)



石橋奨也
(ランケデム)

6月10日(土) 13:00開場/14:00開演 フェスティバルホール

指揮: 井田勝大 管弦楽: シアター オーケストラ トーキョー

[料金] S席 ¥14,000 / A席 ¥10,000 / B席 ¥8,000 / C席 ¥6,000 / BOX席 ¥20,000 / バルコニー BOX席 (2席セット) ¥28,000
※バルコニー BOX席はフェスティバルホール チケットセンター (電話予約) のみの販売。

[ご予約・お問い合わせ]
フェスティバルホール チケットセンター 06-6231-2221 (10:00~18:00)
フェスティバルホール オンラインチケット (要事前登録) <http://www.festivalhall.jp> (PC・携帯共通)
チケットぴあ 0570-02-9999 (Pコード 456-582) <http://pia.jp/>
ローソンチケット 0570-000-407 (オペレーター対応)
0570-084-005 (Lコード 53504) <http://1-tike.com/>
イープラス <http://eplus.jp/>
CNプレイガイド 0570-08-9990 <http://cnen.jp>



◎キャスト予定は2017年3月23日現在。出演者の病気や怪我など、やむを得ない事情により変更となる場合があります。最新のキャスト情報は <http://k-ballet.co.jp/company> にてご確認ください。公演中止の場合を除き、実施するすべての公演に関して、主演者をはじめとするキャスト変更に伴うチケット代金の払い戻し、公演日や券種の変更は原則としてお受けできませんので、あらかじめご了承ください。◎公演中止の場合の旅費、チケット送料等の補償はいたしかねます。◎本公演は5歳以上の入場が可能です。但し、お席は必要です。◎演出上開演後の入場は制限させていただく場合があります。

主催: フェスティバルホール / MBS 特別協賛: 大和ハウス工業株式会社
オフィシャルエアライン: ANA 制作: K-BALLET / TBS
Photographs: Nobuo Yano / Jiu Kimoto / Shunki Ogawa